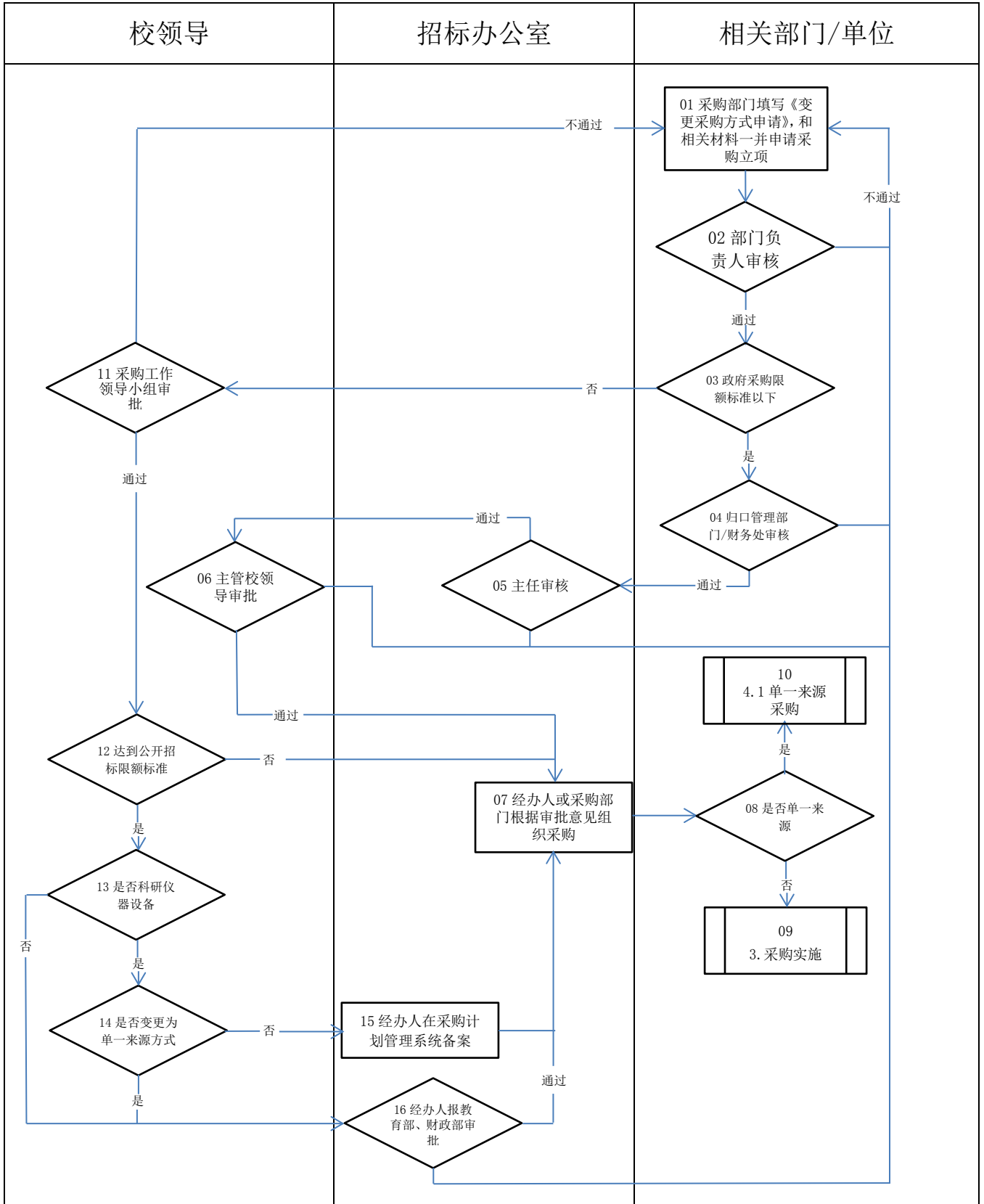


4. 采购方式变更



备注：

1. 流程节点（04）：归口管理部门包括业务归口管理部门和经费归口管理部门；
2. 流程节点（03）：政府采购限额标准货物服务项目是 100 万元，施工类项目是 120 万元；
3. 流程节点（10）：公开招标限额标准货物服务项目是 200 万元，施工类项目是 400 万元，勘察、设计、监理项目是 100 万元。